

A SZIKLATEMPLOM

FELFEDEZŐ FÜZET GYEREKEKNEK

SOK
FELADAT-
TAL!!



SZIASZTOK!

**VERONIKA VAGYOK. ÉN LESZEK
A VEZETŐTÖK EZEN AZ
IZGALMAS FELFEDEZŐÚTON...**

Tudtátok, hogy a Gellért-hegy oldalában ősidők óta tátong egy hatalmas barlangnyílás? Úgy mesélik, hogy egy Iván nevű remete élt benne nagyon-nagyon régen.

Aztán csaknem száz évvel ezelőtt, 1926-ban szabadtéri templomként kezdték használni ezt a barlangot meg az előtte lévő teraszt.



Pár év múlva robbantásokat végeztek a hegy mélye felé, hogy egy nagyobb templomteret és kápolnákat tudjanak kiépíteni.

Nézz jól körül, figyelj meg mindent!

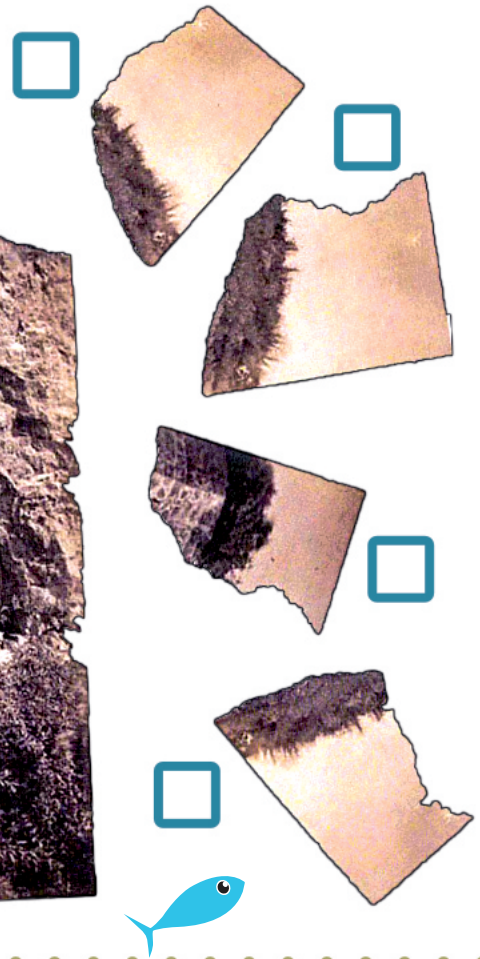
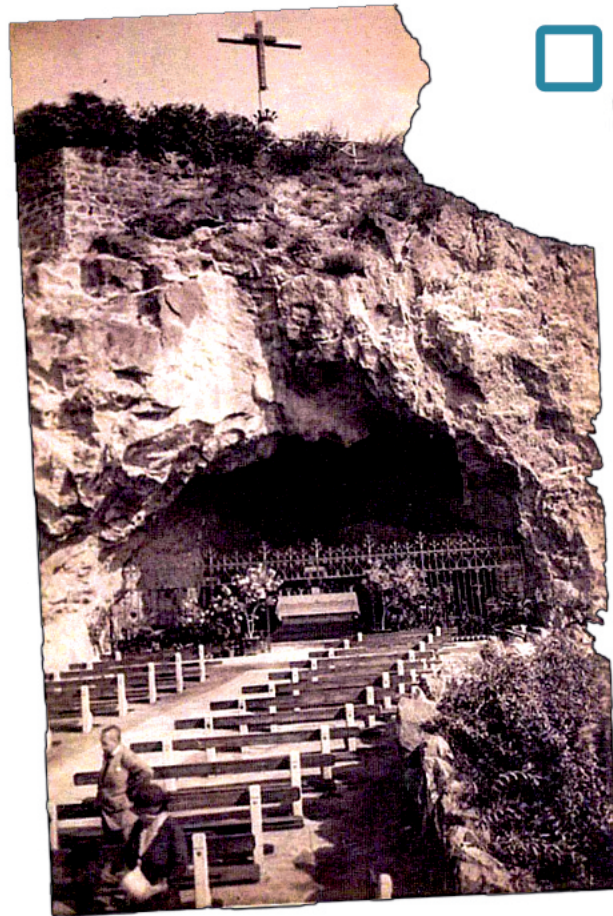


A rejtvényeket megoldva sok dolgot megtudhatsz erről a különleges helyről, a pálos szerzetesek Sziklatemplomáról. Válaszd ki a korodnak megfelelő feladatokat, szükség esetén kérj segítséget szüleidtől vagy idősebb kísérődtől!





Melyik darab szakadt le a régi fényképről?



Belépve a barlangba fent egy hatalmas fehér szobrot látsz. Ő az egyetlen magyar férfi szerzetesrend, a pálosok alapítója. Megtudod a nevét, ha leírod sorban a pirossal írt betűket.

A B E C O R L D T O Z Z G
Ö T P Z Ő S L U É M N B L



A templomban több helyen találkozhatsz alakjával különféle művészi ábrázolásban. Írj a fényképük melletti körbe sorszámot!

A folyosón keresztül menj be a templomba, amelyet 1931-ben szenteltek fel a Magyarok Nagyasszonya tiszteletére.





Szent István király Szűz Máriának ajánlotta fel országát és koronáját, ezért tették a király mellszobrát ide, az oszlopokhoz.

A szentkoronás Szűzanyát a kis Jézussal két helyen is láthatod. Az egyiket itt, ezen a domborművön. A másikat egy üvegablakra festették.

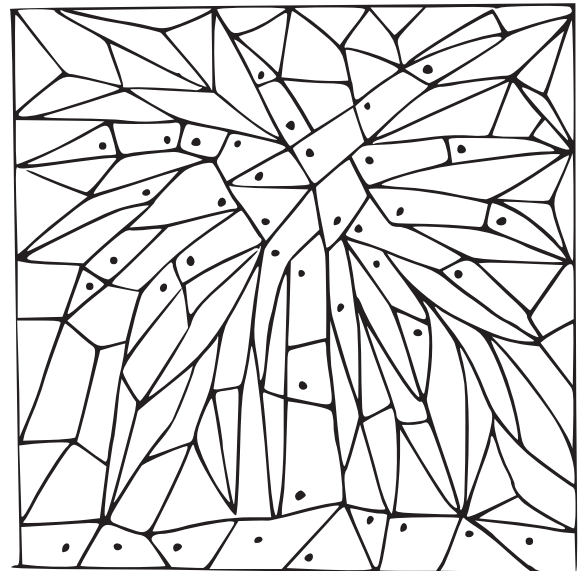
Ha megtaláltad, rajzolj egy pipát a kép melletti négyzetbe!



Fent, a sziklafalon a dombormű Boldog Özsébet mutatja egy másik művész elképzelése szerint.



Két oszlop között áll Remete Szent Pál szobra, aki a IV. század első felében élt az egyiptomi sivatagban. Az ő pártfogásába ajánlották magukat a magyar pálosok, és rendjüket is róla nevezték el. A szobor vállán egy holló ül, ez a madár naponta hozott kenyeret Pálnak. A lábánál lévő állat pedig arra emlékeztet, hogy a szent halála után két oroszlán ásta meg a sírgödörét. Így már megérted, miért éppen ezek szerepelnek a pálosok címerében.

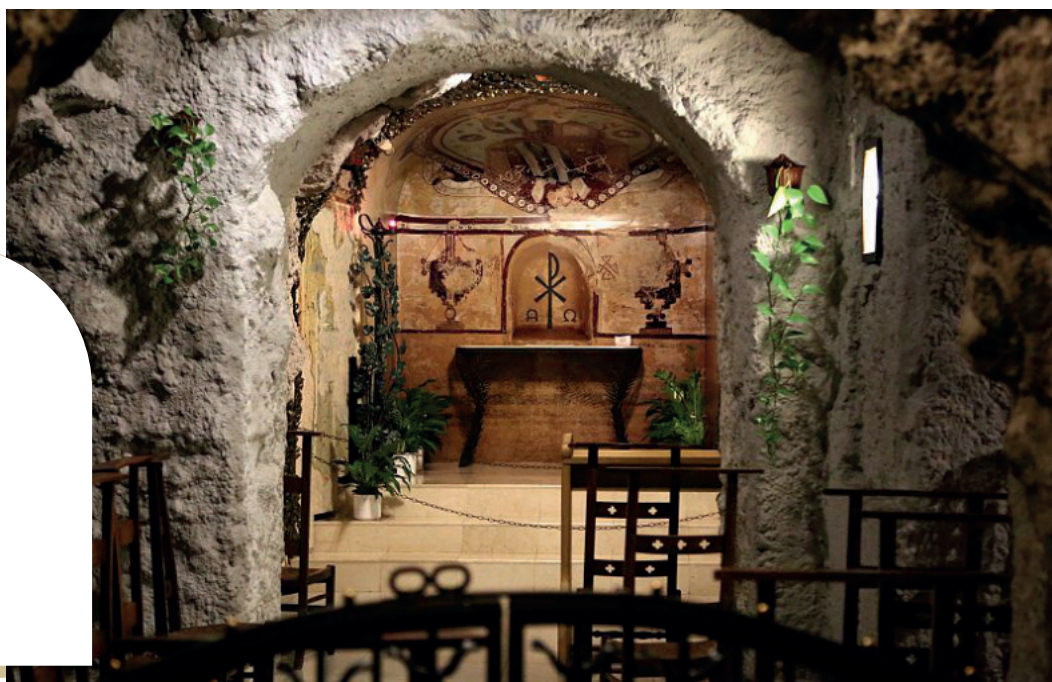


Ha az itt lévő „üvegablakon” kiszínezed a ponttal jelölt részeket, akkor megtudod, hogy rajtuk kívül még minek a rajzát tartalmazza a címer. Írd ide!





A rácsos korlát mögött egy sziklába vájt ősi kápolna másolatát látod, amelyben ma az Oltáriszentséget őrzik. Az eredeti barlangot Egyiptomban találta meg egy magyar kutató az 1990-es években.



Szemben, felül, Jézus Krisztust, a világ Urát ábrázolja a festmény.

A szentségház ajtaján a Krisztus név első két egymásra helyezett görög betűje – a X (khi) és a P (rhó) – vagyis egy Krisztus-monogram látható. Alul balra és jobbra pedig a görög ábécé első és utolsó betűjét írták. Az alfa és az ómega szintén Jézus Krisztusra emlékeztet. Ő ugyanis azt mondta magáról: „Én vagyok az alfa és az ómega, az első és az utolsó, a kezdet és a vég”.

Másold be a szentségházon lévő betűket az íves keretbe!



A kápolna bal oldali falán, a domborművön Szent Gellért térdeplő alakja tűnik föl. Róla nevezték el ezt a hegyet, ugyanis innen taszították le őt a pogányok 1046-ban.

Gellért püspök életének csaknem felét hazánk szolgálatában töltötte, pedig nem volt magyar. Hogy hol született, megtudod, ha leírod nagyság szerint a betűket a legkisebbtől kezdve a legnagyobbig!



ENEVÉLC

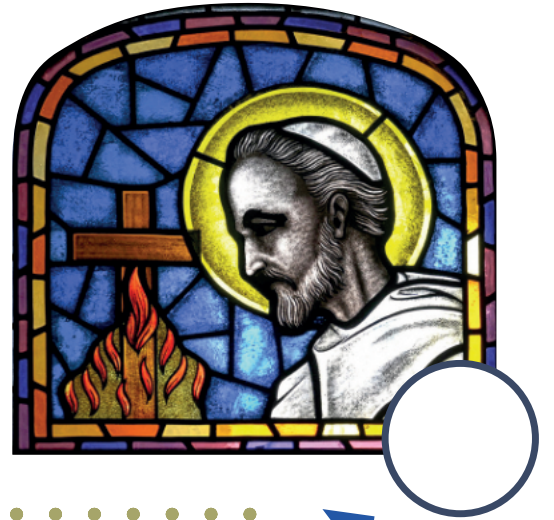


Az oszlopokhoz visszatérve szemben egy kápolnába jutsz.

Keresd meg Szent Borbála szobrát! Felismered a kezében lévő kehelyről.

Ő a bányászok és a tűzérkek védőszentje, ezért állították fel itt a szobrát a barlangüregek robbantására emlékezve.

A sziklafalba két üvegablak van beépítve. Az egyikben az áldást osztó Jézust, a másikon a rendalapítót, Boldog Özsébet ábrázolták.



A Pilis hegységben élő remete egyszer a fák közül sok kis lángot látott felszállni, majd egy nagy tűzzé egyesülni. E látomásból megértette: Isten azt akarja, hogy az erdőben élő magányos remetéknek



szervezzen.



A hiányzó szót megkapod, ha a lángokba berajzolt betűket balról kezdve megfelelő sorrendben leírod.



Menj tovább befelé, és keresd meg jobbra a lengyelek tiszteletére kialakított kápolnát! A kiterjesztett szárnyú sasmadáron a Jasna Góra-i zarándokhelyen lévő híres Fekete Madonna másolatát látod. Mellette jobbra Boldog Özséb, balra pedig a lengyelek kedves királynéjának szobra áll.

Ő egy nagy magyar uralkodó leánya volt. Ez a magyar király nagyon szerette és támogatta a pálosokat, ő adományozta az említett Szűz Mária kép eredetijét is a lengyel szerzeteseknek.



Hogy ki volt ő, megtudod, ha az egyenes hegyű koronákban lévő betűket sorban egymás mellé leírod. A többi koronába írt betűk a lányának nevét adják meg. A megoldást írd be az üres koronákba!

L H A J E O D V S I G

NAGY



KIRÁLY

SZENT



Balra a rácsozat a lengyel szerzetes, Szent Maximilian Kolbe atya arcának domborművét rejt, aki a II. világháború alatt a németek haláltáborában egy családapa helyett önként vállalta a halált.



Olvasd el a kis kőtáblán, hogy mikor halt meg! Írd ide a tábla körvonalába!



Felismerted az üvegablakon a Szűzanyát a kis Jézussal?





A templomtérben, az oltár fölött nagyméretű, fából készült, festett feszület látható.



Az oltár elejét zöld színű dombormű díszíti, amely a Szentháromságra emlékeztet.

Rajzold be az ábrát a körbe!



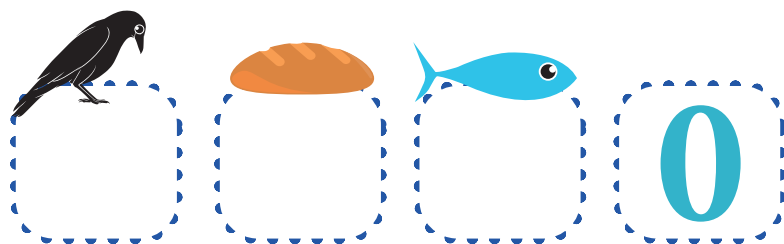
A hal egyébként többször előfordul a Szentírásban (halász, halfogás, kenyér- és halszaporítás stb.), később pedig az ókeresztények titkos jele is lett. Ugyanis, ha annak a görög nyelvű hitvallás szavainak első betűit összeolvassuk, hogy „Jézus Krisztus, Isten Fia, Megváltó”, akkor a hal szót kapjuk meg görögül.

A templomból folyosó vezet a Gellért-hegy oldalához épült rendházba.



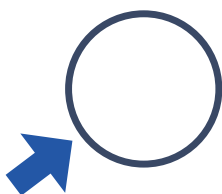


A füzet lapjain elhelyeztünk halat, kenyeret, hollót ábrázoló rajzokat. Keresd meg és számold meg őket! Írd be az első négyzetbe, hogy hány hollót, a másodikba, hogy hány kenyércipót, a harmadikba, hogy hány halat találtál!



Az így kapott évszámból megtudod, hogy mikor halt meg Boldog Özséb.

Írd be a körbe, hány helyen láttál Boldog Özsébről ábrázolást!



Végül oldd meg a következő feladatot! Minden megfejtés csupa „e” magánhangzós szóból áll. Néhány mássalhangzót is beírtunk segítségül. Az utolsó mondat a pálos szerzetesek fő hivatását mutatja meg.

Barlangban élő, imádkozó, magányos ember:

R _ _ _ T _

A málnához hasonló erdei gyümölcs:

_ Z _ _ _ R

Nagyon sok, de vad, sűrű erdőt is jellemeznek így:

R _ _ G _ T _ G

A pálosok fogadalommal elkötelezett

S _ _ R _ _ T _ S _ K.

A pálosok hivatása: hazánkért imádkoznak és

_ N G _ _ Z T _ _ N _ K.

Biztos lehetsz benne, hogy érted is megteszik!



**SÉTÁNK VÉGET ÉRT.
GYERE EL A
SZIKLA TEMPLOMBA
MÁSKOR IS!**



Az Isten szeret engem! c. első osztályos munkatankönyv melléklete. Írta: Dávidné Bajor Ágota
Rajzok: Fecske Orsolya | Tipográfia: Kisantal Tibor | Kiadja az Ecclesia Szövetkezet, 2021